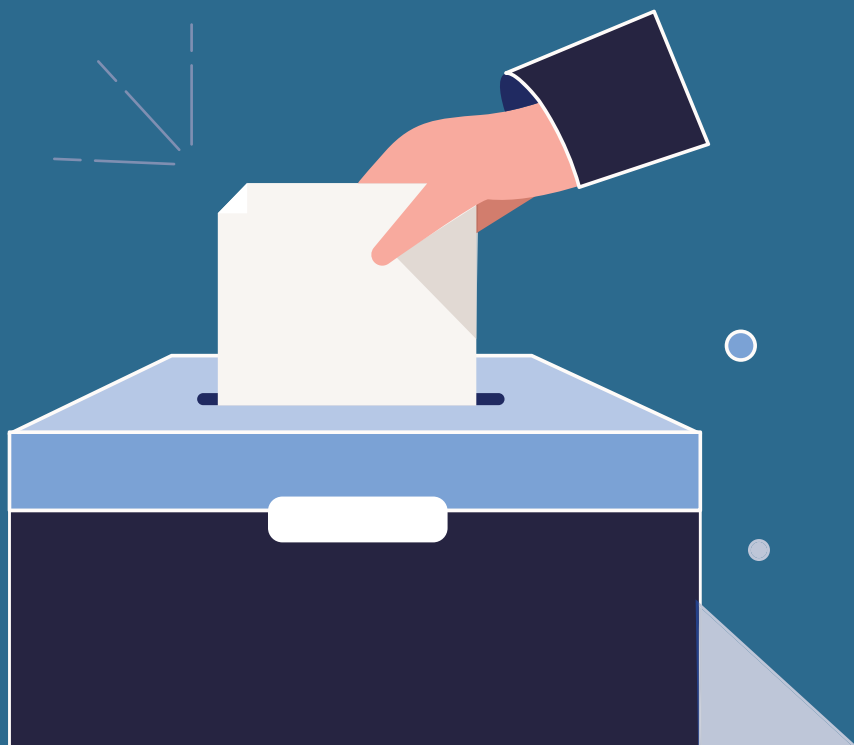


РЪКОВОДСТВО ЗА ИЗБИРАТЕЛИТЕ





ДЕКЕМВРИ

17

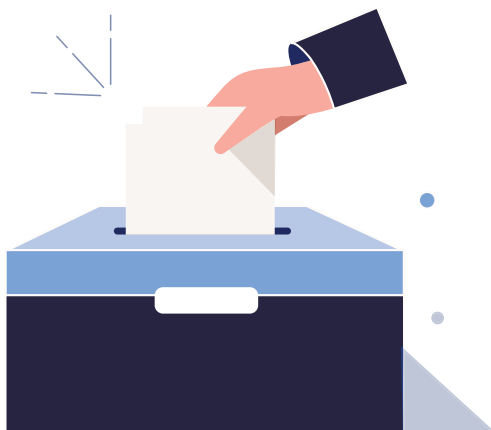
УВАЖАЕМИ ИЗБИРАТЕЛИ,

Гласувайки на изборите и обграждайки с кръгче поредния номер пред една кандидатска листа в бюлетината, Вие участвате в избирането на **250 народни представители в Народната скупщина**, които от Ваше име и от името на всички граждани на Република Сърбия ще приемат закони и други актове, ще избират Правителство и други длъжностни лица и ще упражняват контрол върху Правителството и други държавни органи.

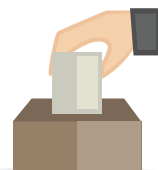
Избирателите в 66 общини/града ще избират и **общински/градски съветници**, които ще приемат нормативни актове относно организацията на обществените дела за осъществяване на общите интереси на местното самоуправление.

Кандидатите за народни представители и съветници се предлагат от политически партии, коалиции на политически партии и групи граждани.

Листите с кандидатите за народни представители и съветници можете да видите в уеб презентацията на [Републиканската изборителна комисия](#).



МОЖЕТЕ ЛИ ДА ГЛАСУВАТЕ?



В изборите за народни представители и общински/градски съветници можете да гласувате:

- ако сте гражданин/гражданка на Република Сърбия;
- ако сте навършили 18 години;
- ако родителските права над Вас не са продължени, т.е. не сте напълно лишени от правоспособност.

ВАЖНО: Ако сте вътрешно разселено лице с местоживее на територията на Автономната област Косово и Метохия и с местопребиваване в Централна Сърбия или Автономната област Войводина, можете да гласувате само в изборите за народни представители в Народната скупщина.



КАК ДА ПРОВЕРИТЕ ДАЛИ СТЕ ВПИСАНИ В ИЗБИРАТЕЛНИЯ СПИСЪК?



За да можете да гласувате в изборите, трябва да сте вписани в избирателния списък и да имате валидна лична карта или паспорт.

Проверете дали сте вписани в избирателния списък:

- като отидете във Вашата общинска/градска администрация;
- като изпратите запитване чрез уеб презентацията на [Министерството на държавната администрация и местното самоуправление](#);

- като изпратите запитване чрез [Портал еУправа](#), ако сте регистриран потребител на Портал еУправа и притежавате мобилно приложение ConsentID или квалифициран електронен сертификат.

Ако не сте вписани в избирателния списък или данните Ви са вписани неправилно, можете да подадете заявление за вписване/промяна на данни в избирателния списък до общинската/градската администрация по местоживеене или чрез [Портал еУправа](#).

Ако сте вътрешно разселено лице, можете да подадете заявление за вписване/промяна на данни в избирателния списък до общинската/градската администрация по местопребиваване или чрез [Портал еУправа](#).

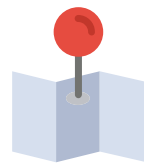
Ако сте избирател – представител на национално малцинство, имате право да подадете заявление до Вашата общинска/градска администрация или чрез [Портал еУправа](#) името и фамилията Ви да бъдат вписани в избирателния списък не само на сръбски език и на кирилица, но и на езика и писмото на Вашето национално малцинство.

По този начин можете да подадете **заявление за вписване/промяна** на данни в избирателния списък до приключването на избирателния списък, т.е. най-късно до **1 декември 2023 г.**

ВАЖНО: В периода от **2 до 13 декември 2023 г.** можете да подадете заявление за вписване/промяна на данни в избирателния списък до Министерството на държавната администрация и местното самоуправление чрез Вашата общинска/градска администрация или директно, или чрез Портал еУправа, ако сте регистриран потребител на Портал еУправа и притежавате мобилно приложение ConsentID или квалифициран електронен сертификат.



КЪДЕ МОЖЕТЕ ДА ГЛАСУВАТЕ?



В изборите за народни представители в Народната скупщина гласувате в избирателната секция, в която сте вписани в извлечението от избирателния списък.

- Можете да гласувате в избирателна секция:
- в която сте вписани в извлечението от избирателния **списък** по местоживееене (**адрес по лична карта**);
- в която сте вписани в извлечението от избирателния списък по местопребиваване (**избрана избирателна секция**).

Ако искате да гласувате в населеното място, в което ще пребивавате в изборния ден (напр. избиратели, които поради следването си остават в населено място, различно от местоживееенето им, избиратели, които извършват сезонна работа извън местоживееенето си, избиратели, които ползват услугите на домовете за настаняване на възрастни и стари хора и др.), **трябва да подадете заявление** за въвеждане на информация в избирателния списък, че в предстоящите избори ще гласувате по местопребиваване в страната (избрана избирателна секция) **не по-късно от 25 ноември 2023 г.** до общинската/градската администрация на населеното място, в което ще пребивавате.

В изборите за общински/градски съветници гласувате в избирателната секция, в която сте вписани в извлечението от избирателния списък по местоживееене (адрес по лична карта).



ВАЖНО: Не е възможно избирателят да бъде вписан едновременно в избирателния списък по местоживееене и по избраната секция, но може да се случи избирателят да бъде вписан под различен пореден номер в извлечението от избирателния списък за парламентарните избори и в извлечението от избирателния списък за местните избори. Поради използване на спрей за маркиране на показалеца на дясната ръка на избирателя като знак, че е гласувал, избирателят, гласувал в парламентарните избори по избраната секция, няма да може да гласува в местните избори по местопребиваване, т.е. няма възможност един и същи избирател да гласува в две избирателни секции.

КОГА И КЪДЕ ГЛАСУВАТЕ?



Можете да гласувате само в деня на изборите - **17 декември 2023 г.**

Гласувате в **избирателната секция**, в която сте вписани в извлечението от избирателния списък.

Избирателните секции се отварят в 7.00 часа и затварят в 20.00 часа. Можете да гласувате по всяко време през този интервал.

Ако в момента на затваряне на избирателната секция се окажете в избирателната секция или непосредствено пред нея, ще Ви бъде позволено да гласувате.

КАКЪВ ДОКУМЕНТ ТРЯБВА ДА НОСИТЕ, ЗА ДА МОЖЕТЕ ДА ГЛАСУВАТЕ?



За да гласувате, трябва да докажете самоличността си. Самоличността се доказва:

- с валидна лична карта или
- с паспорт.

ВАЖНО: Ако срокът на валидност на Вашата лична карта или паспорт е изтекъл, носете със себе си освен изтеклата лична карта или паспорт и удостоверение, че сте подали заявление за издаване на нова лична карта или паспорт до Министерството на вътрешните работи.



Ако носите **фамилия, различна от вписаната в извлечението от избирателния списък**, секционната избирателна комисия ще Ви допусне да гласувате, ако въз основа на снимката и ЕГН в документа, удостоверяващ самоличността Ви, може да установи, че Вие сте лицето, вписано в извлечението от избирателния списък.

Ако отбивате военна служба, участвате във военно обучение или сте на обучение в части или институции на Войската на Сърбия, можете да докажете самоличността си и с **военна карта**.

При установяване на самоличността Ви в избирателната секция е желателно, но не и задължително да представите поканата за гласуване, която трябва да Ви бъде връчена не по-късно от пет дни преди изборите. Ако не сте получили покана за гласуване, т.е. не знаете номера и адреса на избирателната секция, можете да проверите в коя секция гласувате, като изпратите запитване чрез уеб презентацията на [Министерството на държавната администрация и местното самоуправление](#).

КАКВО СЕ СЛУЧВА, КОГАТО ОТИДЕТЕ ДА ГЛАСУВАТЕ?



Когато пристигнете в избирателната секция в изборния ден, членовете на секционната избирателна комисия:

- **ще проверят показалеца на дясната Ви ръка** с UV лампа, за да установят дали вече сте гласували;
- **ще установят самоличността Ви**, като проверят данните от Вашата лична карта или паспорт (желателно е, но не и задължително да представите поканата за гласуване, която трябва да Ви бъде връчена не по-късно от пет дни преди изборите);
- **ще Ви намерят в извлечението от избирателния списък** и ще оградят с кръгче поредния номер пред името Ви;
- **ще Ви помолят да се подпишете** върху извлечението от избирателния списък;
- **ще маркират десния Ви показалец със спрей**;
- ще Ви връчат бюлетина;
- ще Ви запознаят с начина на гласуване и ще Ви насочат към кабината за гласуване.

КАК ГЛАСУВАТЕ?



Когато отидете в кабината за гласуване, е необходимо да се запознаете със съдържанието на връчената Ви бюлетина. Бюлетината съдържа списък на всички кандидатски листи, участващи в изборите. Гласувате, като оградите с кръгче поредния номер пред една кандидатска листа, за която искате да гласувате.

Гласува се лично зад параван, който гарантира тайната на гласуването.

След като сте оградили с кръгче поредния номер пред една кандидатска листа, трябва да сгънете бюлетината и да я пуснете в избирателната кутия.

ВАЖНО: Ако допуснете грешка при отбелязването на бюлетината, не се притеснявайте. Действителна е всяка бюлетина, която е отбелязана така, че да може да се заключи категорично за кого е гласувал избирателят.



МОЖЕТЕ ЛИ ДА ГЛАСУВАТЕ С ПРИДРУЖИТЕЛ?



Избирател, който поради неграмотност, слабо зрение, увреждане или друга причина не може сам да отбележи бюлетината, има право да доведе в избирателната секция **придружител**, който вместо него ще отбележи бюлетината така, както му избирателят възложи.

Право да гласува със съдействието на придружител има и избирател, който поради тежка болест, старост или увреждане не може да гласува в избирателната секция.

Подробна информация относно гласуването на избиратели с увреждания се съдържа в Ръководството за гласуване за избиратели с увреждания в изборите на 17 декември 2023 г.

МОЖЕТЕ ЛИ ДА ГЛАСУВАТЕ ИЗВЪН ИЗБИРАТЕЛНАТА СЕКЦИЯ?



Ако поради тежко заболяване, старост или увреждане не можете да гласувате в избирателната секция, **трябва да уведомите за това местната избирателна комисия най-рано на 14 декември и най-късно на 17 декември до 11.00 часа.**

Гласуването извън избирателната секция предполага, че при Вас ще дойдат трима членове на секционната избирателна комисия, които:

- ще установят самоличността Ви;
- с помощта на UV лампа ще проверят дали вече сте гласували;
- ще Ви връчат удостоверение за избирателното право да гласувате извън избирателната секция, което трябва да подпишете и предадете на членовете на секционната избирателна комисия;
- ще маркират пръста Ви със спрей и ще Ви връчат: бюлетина, списък с кандидатските листи и специален плик, в който след гласуване ще поставите отбелязаната бюлетина;
- ще Ви запознаят с начина на гласуване.

След като членовете на секционната избирателна комисия напуснат стаята, в която ще гласувате, Вие:

- ще гласувате сами или със съдействието на придружител;
- ще сгънете бюлетината и ще я поставите в специалния плик, който ще затворите.

След като гласувате, членовете на секционната изборителна комисия ще се върнат в стаята, в която сте гласували и:

- ще запечатят специалния плик с бюлетината;
- ще поставят специалния плик с бюлетината и подписаното удостоверение за изборителното право за гласуване извън изборителната секция в служебния плик.

НАПОМНЯНЕ ЗА ГЛАСУВАНЕ



- Проверете дали сте вписани в изборителния списък, като отидете във Вашата общинска/градска администрация, изпратите запитване чрез уеб презентацията на [Министерството на държавната администрация и местното самоуправление](#) или чрез [Портал еУправа](#);
- Подайте заявление за вписване в изборителния списък или промяна/корекция на лични данни до Вашата общинска/градска администрация или чрез [Портал еУправа](#), ако има необходимост от това;
- Подайте заявление до Вашата общинска/градска администрация или чрез [Портал еУправа](#) за вписване на името и фамилията Ви на езика и писмото на Вашето национално малцинство, ако желаете;
- Подайте заявление до общинската/градската администрация, на територията на която желаете да гласувате, за вписване на информация в изборителния списък, че в предстоящите избори ще гласувате по местопребиваване в страната (**избрана изборителна секция**), ако желаете да гласувате в населеното място, където ще пребивавате в изборния ден;
- Проверете в коя изборителна секция гласувате, т.е. къде сте вписани в извлечението от изборителния списък, като изпратите запитване чрез уеб презентацията на [Министерството на](#)

държавната администрация и местното самоуправление, ако не сте получили покана за гласуване;

- Уверете се, че имате валидна лична карта или паспорт;
- Можете да гласувате и без поканата за гласуване, която трябва да Ви бъде връчена пет дни преди изборите;
- Планирайте пристигането си в избирателната секция в изборния ден;
- Попитайте членовете на секционната избирателна комисия за начина на гласуване, ако имате недоумение;
- Доведете придружител в избирателната секция, ако не можете да гласувате сами;
- Регистрирайте се своевременно, че искате да гласувате у дома, ако не можете да дойдете в избирателната секция поради тежко заболяване, старост или увреждане.



РЕПУБЛИКАНСКА ИЗБИРАТЕЛНА КОМИСИЯ

ул. Крал Милан № 14, 11000 Белград, Сърбия

T: 011/3026-000, 011/3026-100, 011/3026-200

E: rik@parlament.rs, izbori@parlament.rs

www.rik.parlament.gov.rs



Инстаграм

riksrbije



YouTube

Републиканска избирателна комисия

